



20

FAIRWAY

DAS MAGAZIN DES GOLFCLUBS MÜNCHEN EICHENRIED

22. Jahrgang



Hier wohnt das Glück!

Frische Grüns - Satte Bienen – Fröhliche Jugend



Home of the
BMW International Open

Learning- & Fitting-Center auf der Driving Range

Atmosphäre einer James Bond „Q“-Location



In der konzeptionellen und architektonischen Weiterentwicklung der Golfersworld entstand passend zum Pro Shop eine besondere Erweiterung der Servicepalette: das neu geschaffene Learning- und Fitting Center auf der Eichenrieder Driving Range gleich neben Abschlag A1.

Bei der Entwicklung der Inneneinrichtung hat die Firma Heckhaus großen Wert daraufgelegt, dass der Besuch zum Erlebnis wird. Die Atmosphäre ist sehr angenehm, da bei der Verwendung sämtlicher Materialien Attribute wie Wohlfühlen, Authentizität und Professionalität spürbar und erlebbar werden. Das Lichtkonzept unterstreicht diese Erfahrung. Architekt Jaromin Hecker beschreibt das „Space Design“ der neuen Räume.

Technisch-minimalistisches Design

Aufgeteilt in zwei Learning-Bereiche und einen Fitting-Bereich bilden die Golflehrer der Golfersworld ambitionierte Golferinnen und Golfer aus. Herzstück des Bereichs von Jean-Marc-Grüner ist eine aufwendig inszenierte Fläche, auf der individuelle Fitting-Beratung stattfindet. Der Clubfitter verfolgt das Ziel, das perfekt kreierte Golfschläger-Set für

seine Kunden persönlich zusammenzustellen. Demnach überlegten sich die Designer von Heckhaus, eine Synergie aus dem im letzten Jahr entstandenen Pro Shop und dem neuen Center zu entwickeln. Das moderne, zeitlose und im Design technisch-minimalistische Konzept wurde formal in die neuen Räume übernommen.

Trainieren in einer modernen Lounge

Die Atmosphäre gleicht einer James Bond „Q“ Location. Es beginnt beim „Welcome“ an der Bar in cooler Betonoptik mit integrierter Vitrine als Link zum Pro Shop. Daneben der Fitnessbereich, zониert durch einen edlen Velours. Ein hochwertiges Sideboard beherbergt u. a. Blackrolls und weiteres Fitnesszubehör, Thera Bänder hängen von der Decke. Dieser Bereich steht allen Kunden für Trainings offen und rundet den Service-Gedanken entsprechend ab.

Die beiden Learnings gleichen jetzt einer modernen Lounge. Dank eines raumbreiten Einbauschranks mit integrierter Sitzbank und wertigem Bezug kann nun sämtliches Equipment optisch verstaut werden und so den cleanen Fokus auf das neue Trackman System mit Videosimulation richten.



Immer wieder werden Flächen mit stylischen LED-Spots akzentuiert und tragen somit zu einer angenehmen Atmosphäre bei.

Größte Schaft-Bandbreite spektakulär präsentiert

Der neue Fittingbereich ist ebenso konzeptionell bis ins letzte Detail durchdacht, der Ablauf ist keinem Zufall überlassen. Durch eine transparente Glastrennwand betritt der Kunde rechts den Fitting-Raum und erblickt die wohl größte Schaft-Bandbreite, die es in Eichenried jemals gegeben hat. Schäfte und Köpfe sämtlicher Hersteller finden hier eine spektakuläre Präsentation an hinterleuchteten Warenträgern; mittels präzisionsgefräster Clipse werden die Schäfte schwebend aufgehängt. Mittig befindet sich der Kompetenz-Counter; hier wird vermessen, gewogen und aus einem gigantischen Pool an Material der ultimativ individuelle Golfschläger definiert.

Das neue Trackman System unterstützt ebenfalls beim Prozess der Vermessung. Dabei bietet der Counter aus Betonoptik diverse Möglichkeiten, Griffe und Schäfte in

einem eigens entwickelten System darzustellen. Eine Seite dient der Vermessung und Zusammenstellung, die andere Seite ist für die Kundenkommunikation; hier finden Beratungsgespräche auf höchstem Niveau statt.

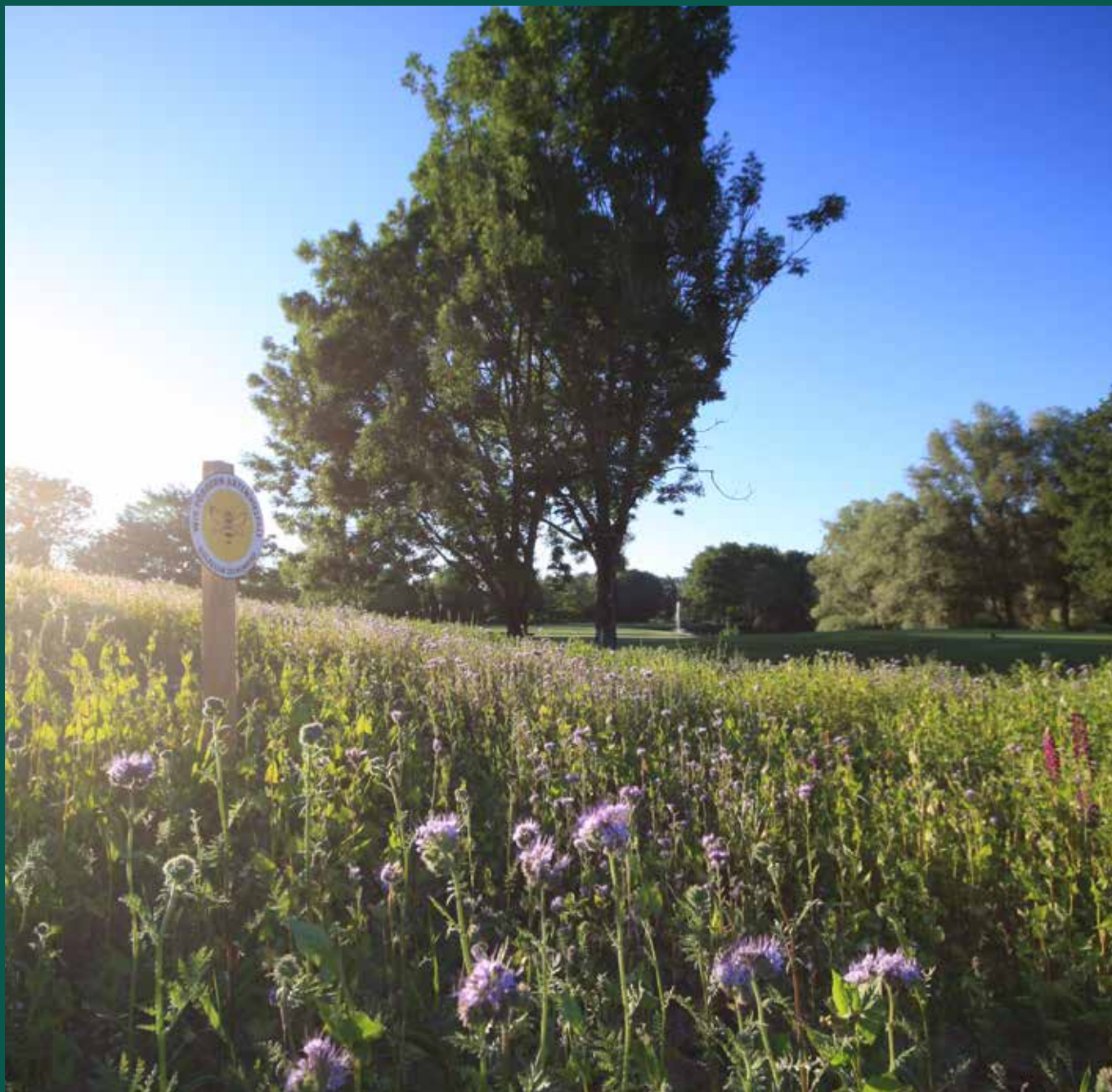
Putting Green und Ball-Fitting

Ein weiterer Touchpoint ist der Putterbereich; die große Auswahl an Puttern, die zugleich durch punktuelle Beleuchtung und ein Putterboard in Szene gesetzt sind, begeistert jeden Golfer. Erste Testings können auf dem wohl weltbesten Putting Green der Marke WellPutt vorgenommen werden.

Zusätzlich wird erstmals auch ein Ball-Fitting angeboten; in Acrylboxen werden ausgewählte Bälle renommierter Marken präsentiert. Diese stehen in feinem Ambiente für das individuelle Fitting bereit.

Tauchen Sie ein in eine Welt aus Leidenschaft!

www.heckhaus.de



...mehr als Golf



Home of the
BMW International Open

Golfclub München Eichenried
Münchner Straße 57
85452 Moosinning-Eichenried

Tel. 08123 9308-0
Fax 08123 9308-93
info@gc-eichenried.de
www.gc-eichenried.de